

# Redur Branco Exterior

REBOCO EXTERIOR BRANCO PARA APLICAÇÃO PROJECTADA

FT.003.3

## 1. DESCRIÇÃO

O **Redur Branco Exterior** é uma argamassa seca produzida em fábrica e formulada a partir de ligantes hidráulicos, inertes seleccionados, adjuvantes e hidrófugos. É um reboco branco vocacionado para aplicação projectada.

## 2. DOMÍNIO DE UTILIZAÇÃO

O **Redur Branco Exterior** é indicado na execução de rebocos de acabamento em superfícies exteriores de paredes e tectos. Substitui os rebocos tradicionais com a seguintes vantagens:

- Controlo de fissuração por retração das argamassas hidráulicas;
- Aplicação em sistemas monocapa, dispensando a execução de chapisco/salpico.

O **Redur Branco Exterior**, pode ser aplicado directamente sobre suportes de alvenaria de tijolo, bloco e betão.

## 3. CARACTERÍSTICAS DO PRODUTO

PRODUTO EM PÓ	Valor	Norma
Granulometria (mm)	< 1,2	EN 1015-1
Aspecto	Pó Branco	-
Consumo Teórico (kg/m <sup>2</sup> /cm)	15,5	-
PRODUTO EM PASTA	Valor	Norma
Água de amassadura (%)	16,0 ± 0,5	EN 1016-3
Ar contido (%)	20,0 ± 4,0	EN 1015-7
PRODUTO ENDURECIDO	Valor	Norma
Massa volúmica ( kg/m <sup>3</sup> )	1600 ± 100	EN 1015-10
Resistência à compressão (Classe)	CS III	EN 1015-11
Aderência ao Tijolo (MPa/FM)	0,2 / B	EN 1015-12
Capilaridade (Classe)	W2	EN 1015-18
Permeabilidade ao vapor de água (μ)	15	EN 1015-19
Reacção ao Fogo (classe)	A1	-
Condutibilidade Térmica (W/m.K) $\lambda_{10, dry}$	0,76 (P=90%) 0,67 (P=50%)	NP EN 1745

## 4. APLICAÇÃO

### Preparação de suportes

Os suportes devem estar isentos de poeiras, descofrantes, matérias desagregadas ou instáveis, eflorescências, bem como de qualquer tipo de material que afecte as normais condições de aderência.

Em tempo quente ou seco o suporte deve ser saturado com água iniciando-se a sua aplicação quando este se mostrar seco.

Em arestas, particularmente em cunhais dos edifícios e ombreiras de vãos, aconselha-se a aplicação de perfis adequados (metálicos).

Utilizar o **Redur FIX** ou **SeciITEK AD 90** em betão liso e tectos de betão.

Em aplicações sobre suportes antigos ou em operações de reabilitação de edifícios sugerimos a consulta prévia dos nossos Serviços Técnicos.

### Preparação da argamassa

O **Redur Branco Exterior** deve ser amassado em equipamento de projecção com pré-amassadura do produto.

Em máquinas sem doseamento automático de água amassar o **Redur Branco Exterior**, na proporção de 5 litros de água por saco de 30 kg.

Em máquinas com doseamento automático de água regular o caudal mínimo de água que permita uma boa trabalhabilidade.

Utilizar água isenta de impurezas e não adicionar quaisquer produtos à argamassa.

# Redur Branco Exterior

REBOCO EXTERIOR BRANCO PARA APLICAÇÃO PROJECTADA



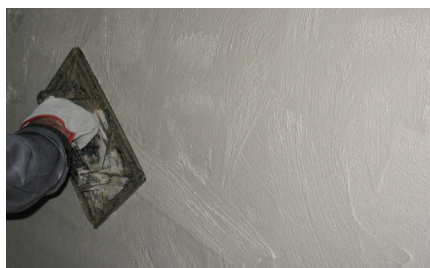
Preparação do suporte



Aplicação por projecção



Regularização



Processo de talochamento



Execução do acabamento areado

## Aplicação

De forma a minimizar as juntas de trabalho, deverá assegurar-se - sempre que possível - a execução de panos completos. A retoma em juntas de trabalho deve ser realizada num prazo máximo de 12 horas.

O acabamento de rebocos de idades diferentes ou a reparação de panos já executados pode levar ao aparecimento de nuances

Na aplicação do **Redur Branco Exterior** deve proceder-se ao reforço dos rebocos em áreas de tracção, especialmente na transição entre diferentes materiais do suporte, caixas de estore, cunhais, nos vértices de vãos e em panos esbeltos, com redes de fibra de vidro, com tratamento antialcalino, com a secção e malha adequadas. As malhas de reforço devem estar convenientemente embebidas na espessura do reboco, pelo que a sua aplicação deve ser realizada conforme se indica:

- ▶ Aplicar uma pequena camada de **Redur Branco Exterior** sobre o suporte;
- ▶ Embeber convenientemente a rede de reforço na camada aplicada;
- ▶ Aplicar a argamassa necessária até obter a espessura adequada, assegurando que a camada inferior se mantém trabalhável.

Deve prever-se a existência de juntas de dilatação do reboco ou alhetas, especialmente em fachadas orientadas ao quadrante sul-poente, com espaçamento adequado ao normal funcionamento do reboco.

O **Redur Branco Exterior** suporta acabamentos sarrafados, talochados e areados, sem qualquer operação complementar ou preparação para receber o revestimento final.

## Espessuras

O **Redur Branco Exterior** deve ser aplicado em espessuras superiores a 1 cm e inferiores a 2 cm de forma a evitar a fissuração por descaímento da argamassa.

Sempre que se torne necessário proceder à execução de novas camadas, deverão assegurar-se os seguintes procedimentos:

- ▶ As diferentes camadas deverão apresentar espessuras idênticas entre si;
- ▶ A 2ª camada deve ser aplicada após o final de presa da primeira, devendo esta apresentar-se em idade jovem;
- ▶ Em espessuras superiores a 4 cm, devem-se reforçar as camadas com redes de reforço em fibra de vidro com tratamento anti-alkalino.

## Restrições

O **Redur Branco Exterior** não deve ser aplicado a temperaturas ambientes e de suporte inferiores a 5 °C e superiores a 30 °C. O seu tempo de cura é de 28 dias.

Em tempo quente e/ou seco ou no caso de suportes expostos à acção directa dos raios solares, deve humedecer-se previamente o suporte iniciando a aplicação quando este se mostrar seco. Nestas condições deve proceder-se a rega diária das superfícies executadas, durante uma semana, de forma a manter os rebocos permanentemente humedecidos.

A aplicação na presença de fortes correntes de ar pode provocar a fissuração do reboco.

O **Redur Branco Exterior** não pode ser considerado substituto do sistema de pintura.

# Redur Branco Exterior

REBOCO EXTERIOR BRANCO PARA APLICAÇÃO PROJECTADA

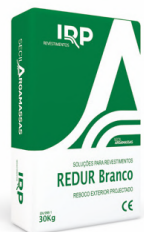
## Conselhos complementares

- ▶ A água de amassadura deve ser isenta de quaisquer impurezas (argila, matéria orgânica), devendo, de preferência, ser potável;
- ▶ Não deve ser aplicada qualquer tipo de argamassa que tenha iniciado o seu processo de presa. Não amolentar as argamassas;
- ▶ Não adicionar quaisquer outros produtos à argamassa, devendo o **Redur Branco Exterior**, ser aplicado tal qual é apresentado na sua embalagem de origem.

## 5. EMBALAGEM E VALIDADE

### Embalagem

Sacos de papel de 30 kg em paletes plastificadas de 48 sacos



### Validade

6 meses, desde que conservado na sua embalagem original e protegido do calor e humidade.

## 6. PRODUTOS ASSOCIADOS

- ▶ **SeciTEK AD 90**  
(Ponte de aderência monocomponente)
- ▶ **Redur FIX**  
(Emboço de aderência)

- ▶ **Finidur**  
(Acabamento areado fino)

- ▶ Evitar o contacto com a pele e os olhos;
- ▶ Conservar fora do alcance das crianças.

## 7. HIGIENE E SEGURANÇA

(NÃO DISPENSA A CONSULTA DA FICHA DE SEGURANÇA DO PRODUTO)

- ▶ Irritante para os olhos, vias respiratórias e pele;
- ▶ Pode causar sensibilização em contacto com a pele;
- ▶ Em caso de contacto com os olhos, lavar imediatamente e abundantemente com água e consultar um especialista.
- ▶ Usar vestuário de protecção e luvas adequadas;
- ▶ Não respirar as poeiras;

*Estando as condições de aplicação dos nossos produtos fora do nosso alcance não nos responsabilizamos pela sua incorrecta utilização. É dever do cliente verificar a idoneidade do produto para o fim previsto. Em qualquer caso a nossa responsabilidade está limitada ao valor da mercadoria por nós fornecida. A informação constante na presente ficha pode ser alterada sem aviso prévio. Em caso de dúvida, e se pretender esclarecimentos complementares solicitamos o contacto com os nossos serviços técnicos.*

Revisão de Dezembro de 2011  
FT.003.3



DESIGNAÇÃO: Redur Exterior Branco  
NORMA DE REFERÊNCIA: EN 998-1

ANO:06

UTILIZAÇÃO PREVISTA: Argamassa industrial de ligantes inorgânicos para revestimentos exteriores de paredes e tectos.

Argamassa de reboco de uso geral (GP) para aplicações em EXTERIOR